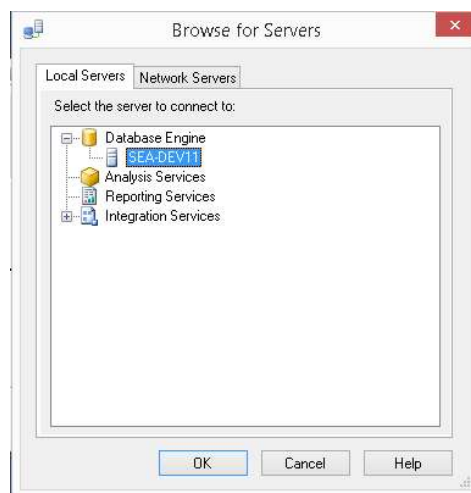


Övning Skapa databas, ta bort databas

Arbetsuppgift 1: Starta din virtuella utvecklingsmaskin och logga på denna.

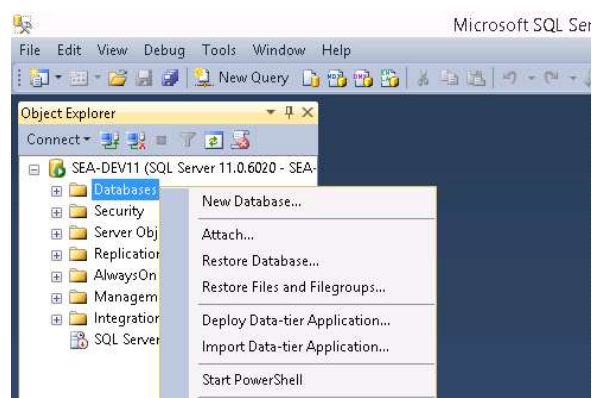
Steg 1: Öppna File Explorer, skapa ny katalog med namnet EasescSQL, på C: partitionen.

Steg 2: Från Start Charm, starta SQL Server Management Studio, i dialogrutan Connect to server, klicka på nedåtriktad pil i dialogboxen för Server Name. Klicka på alternativet <Browse for more ...>.

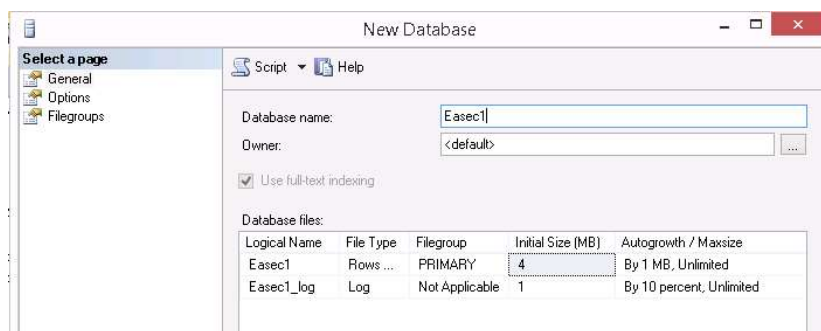


Expandera Database Engine, markera namnet för din dator. Klicka först på OK, därefter på Connect.

Arbetsuppgift 2: Skapa ny databas via det grafiska gränssnittet.



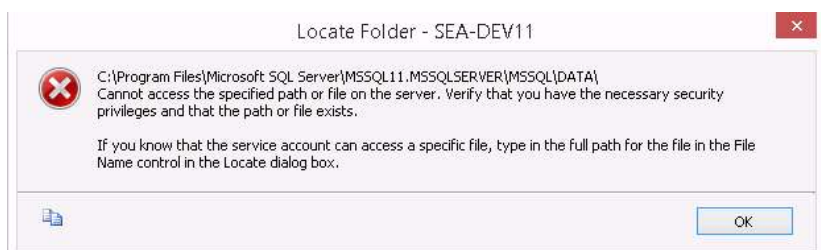
Steg 1: Högerklicka på Databases, välj alternativet New Database ... i dialogfönstret som dyker upp.



Steg 2: Ange Easec1 i rutan till höger om Database name:, välj standardinställningar för Initial Size.

Steg 3: Förflytta dig lite mer till höger, så du kan se rubriken Path, klicka på rutan med ..., välj katalogen som du skapade under första arbetsuppgiften.

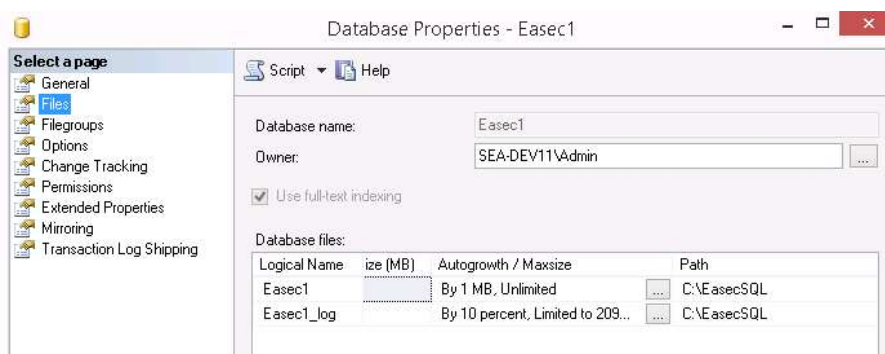
Om du får följande felmeddelande:



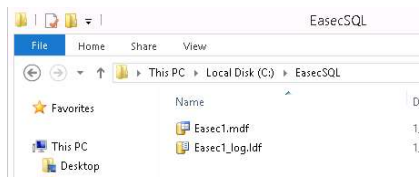
Klicka på OK, så får du möjlighet att bläddra i ditt filsystem.

Steg 4: Gör på samma sätt även för sökväg för loggfilen.

När du är klar, klicka på OK.

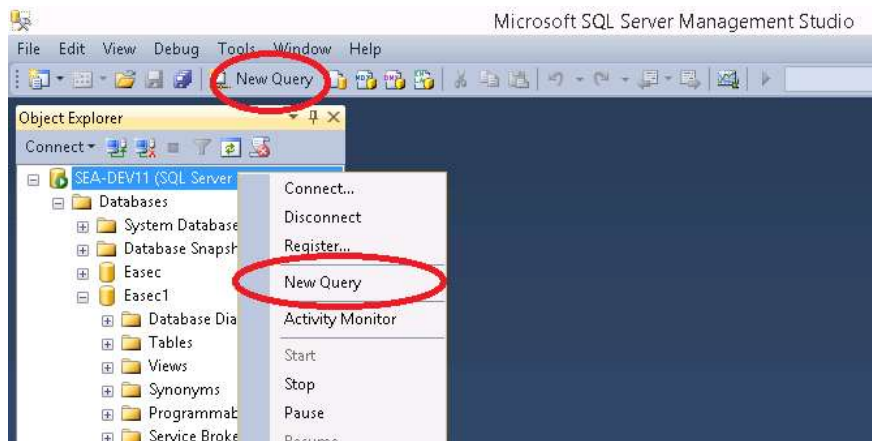


Om du högerklickar på Easec1, väljer alternativet Properties i dialogrutan som dyker upp, därefter klicka på Files. Kan du verifiera att filerna ligger i C:\EasecSQL.



Du kan även verifiera detta via File Explorer.

Arbetsuppgift 3: Skapa ny databas via SQL.



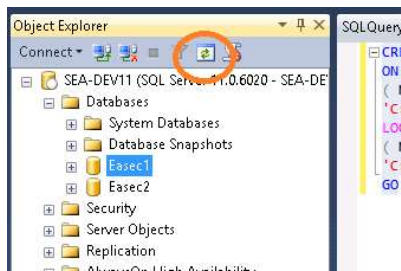
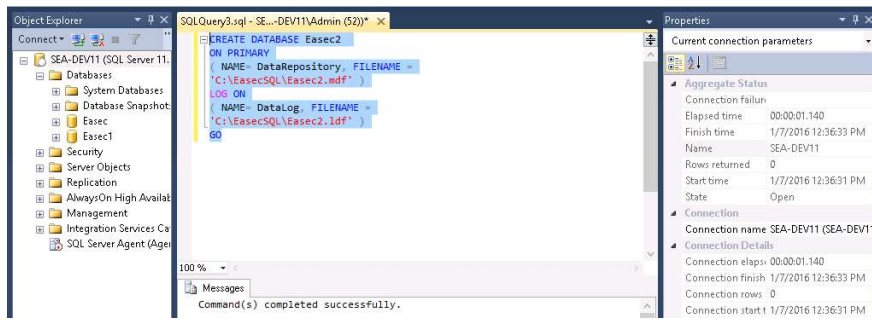
Steg 1: Du kan nå New Query på två sätt, antingen via toppmeny eller genom att högerklicka på namnet för din SQLServer.

Klicka på New Query. Query fönstret kommer att öppnas i mitten av verktyget.

Steg 2: Skriv in följande:

```
CREATE DATABASE Easec2
ON PRIMARY
( NAME = DataRepository, FILENAME =
'C:\EasecSQL\Easec2.mdf')
LOG ON
( NAME = DataLog, FILENAME =
'C:\EasecSQL\Easec2.ldf')
GO
```

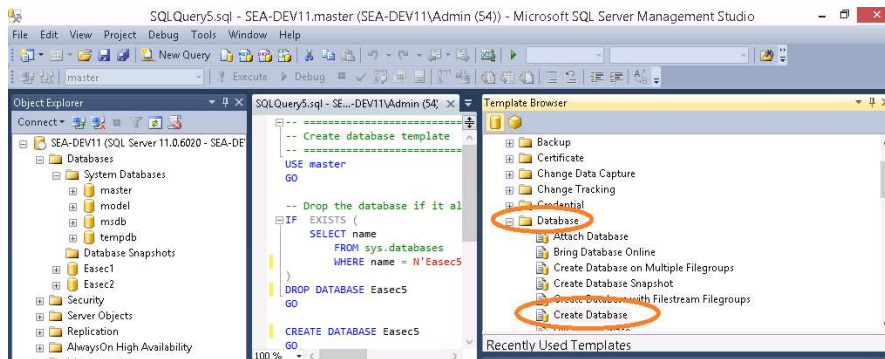
Markera texten, klicka därefter på Execute.



Om inte databasen visas i Object Explorer, gör refresh.

Arbetsuppgift 4: Skapa ny databas med mall.

Steg 1: I toppmeny, klicka på alternativet View – Template Explorer.



Steg 2: I fönstret Template Browser, välj dubbelklicka på alternativet Database – Create Database.

```
SQLQuery6.sql - SE...-DEV11\Admin (52)
-- Create database template
-- Create database template
USE master
GO

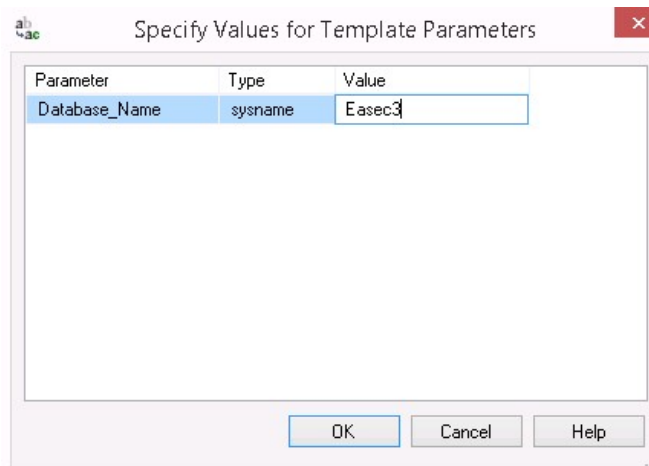
-- Drop the database if it already exists
IF EXISTS (
  SELECT name
  FROM sys.databases
  WHERE name = N'<Database_Name, sysname, Database_Name>'
)
DROP DATABASE <Database_Name, sysname, Database_Name>
GO

CREATE DATABASE <Database_Name, sysname, Database_Name>
GO
```

Nytt Query fönster kommer att öppnas, med mallen.



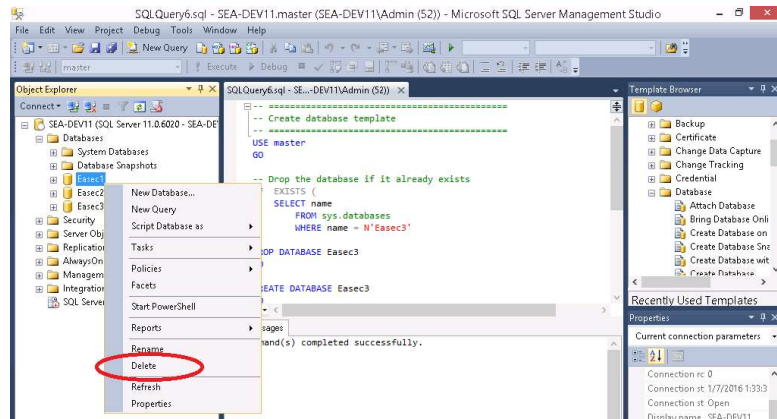
Steg 3: Klicka på Query som återfinns i toppmeny, välj alternativet Specify Values for Template Parameters.



Steg 4: Skriv in Easec3 i boxruten, klicka först på OK, därefter på Execute.

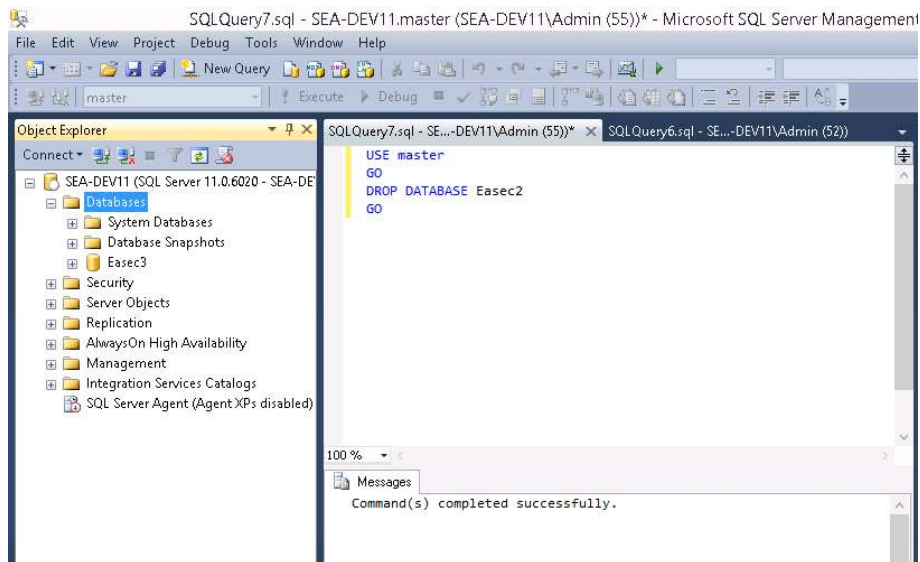
I Object Explorer, skall du nu finnas tre stycken databaser, Easec1-3.

Arbetsuppgift 5: Ta bort databas.



Steg 1: I Object Explorer, expandera Databases, högerklicka på Easec1. Välj alternativet Delete, i dialogfönstret som dyker upp.

Steg 2: I dialogfönstret som kommer upp, klicka på OK.



Steg 3: Klicka på New Query, skriv in följande:

```
USE master
```

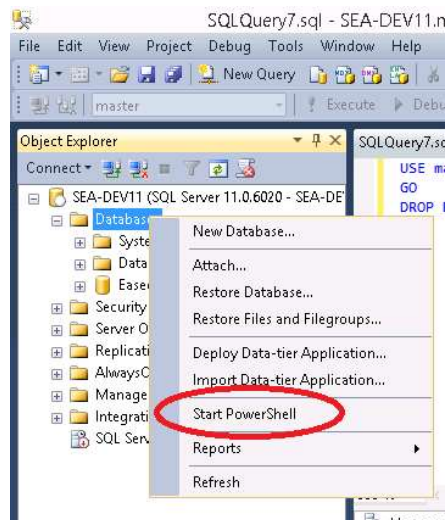
```
GO
```

```
DROP DATABASE Easec2
```

```
GO
```

Klicka på Execute.

(Kommandot ansluter till master, sedan tas Easec2 bort.)



Steg 4: Högerklicka på Databases i Object Explorer, välj alternativet Start PowerShell.

Steg 5: Skriv in kommandot **sqlcmd**, klicka därefter på Enter.



Steg 6: Skriv in följande:

```
USE Master;
```

```
GO
```

```
DROP DATABASE Easec3;
```

```
GO
```

Skriv därefter QUIT följt med EXIT för att avsluta PowerShell sessionen.

Steg 7: Verifiera att det inte finns några databaser i Object Explorer, som börjar med Easec.

